

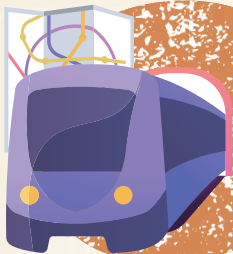


4차 산업혁명·글로벌 교육의 리더
남서울대학교 대학원

직업의 이코노미

외국어능력
우수장학금,
성암장학금
지급

교통 수도권 전철
37분



남서울대학교

2022 - 전기 대학원 모집요강



매 학기 학과(전공)별
학술제 특강



평생교육원 및
체육관 프로그램
50% 할인

모집학과 및 인원

구분	일반대학원		복지경영대학원
	석사학위과정	박사학위과정	석사학위과정
모집인원	60명	30명	80명
공 학 계 열	<ul style="list-style-type: none"> 정보통신공학과 건축공학과 공간정보공학과 가상증강현실학과 컴퓨터소프트웨어학과 	<ul style="list-style-type: none"> 정보통신공학과 공간정보공학과 가상증강현실학과 산업경영공학과 	<ul style="list-style-type: none"> 산업경영공학과
예체능 계 열	<ul style="list-style-type: none"> 유리조형학과 영상예술디자인학과 건축도자디자인학과 시각정보디자인학과 	<ul style="list-style-type: none"> 유리조형학과 영상예술디자인학과 생활체육학과 시각정보디자인학과 	<ul style="list-style-type: none"> 스포츠경영정보학과
인 문 사 회 계 열	<ul style="list-style-type: none"> 아동복지학과(아동상담심리치료) 아동복지학과(영유아교육·보육) 	<ul style="list-style-type: none"> 유통학과 경영학과²⁾ 국제통상학과 부동산학과 아동복지학과(아동상담심리치료) 아동복지학과(영유아교육·보육) 코칭학과 중국학과¹⁾ 	<ul style="list-style-type: none"> 경영학과²⁾ 재무경영학과²⁾ 유통학과 한중비즈니스학과 빅데이터콘텐츠융합학과 빅데이터산업보안학과 코칭학과 복지융합학과 부동산학과 한국어학과 국제통상학과 중국학과¹⁾
자 연 과 학 계 열	<ul style="list-style-type: none"> 치위생학과 임상병리학과 물리치료학과 응급구조학과 	<ul style="list-style-type: none"> 치위생학과 물리치료학과 휴먼케어학과 	<ul style="list-style-type: none"> 대체치유학과 뷰티보건학과

1) 2022학년도 신규개설학과

2) 영어강의 교과목, 한국어강의 교과목 혼용 교육과정 운영 학과

지원자격

과정구분	지원자격
석사과정	<ul style="list-style-type: none"> 국내·외 정규대학에서 학사학위를 취득한 자 또는 2022년 2월 취득예정자 관련 법령에 의하여 학사학위 취득자와 동등 학력이 있다고 인정되는 자
박사과정	<ul style="list-style-type: none"> 국내·외 정규대학원에서 석사학위를 취득한 자 또는 2022년 2월 취득예정자 관련 법령에 의하여 석사학위 취득자와 동등 학력이 있다고 인정되는 자

전형방법

◆ 반영요소 : 대학(원)성적, 학업·연구계획서, 면접, 포트폴리오(예능 계열 해당), 가산점수

계열구분	대학(원) 성적		대학원 성적		면접고사 (학업·연구계획서)	포트폴리오	합계(만점)
	신입	편입	신입	편입	신(편)입	신(편)입	신(편)입
전체계열	70점	50점	-	20점	30점	-	100점
예능계열	30점	20점	-	10점	30점	40점	100점

- 전형요소별 산출한 점수를 일괄합산하여 그 성적순위를 정해 선발한다.
- 학과별 모집인원은 별도로 정하지 않고 대학원에서 심의를 거쳐 조정한다.
- 가산점 대상자 범위(복지경영대학원 지원자만 해당)
 - 산업체, 연구기관, 학교 및 공공기관 등에서의 근무경력자(직장의료보험 및 연금가입기간으로 함)

구분	배점	구분	배점
근무 경력 9년 이상	14점	전문자격소지자	14점
근무 경력 6년 이상	11점		
근무 경력 3년 이상	8점	석사학위 이상 소지자	14점
근무 경력 6개월 이상	5점		

※ 근무경력 인정은 직장의료보험 및 연금 가입기간으로 함

- 기술사, 건축사, 공인회계사, 세무사, 변호사 등 이에 준하는 자격 소지자, 석사학위 이상 소지자

2022학년도 전기 4차 대학원 입학 모집 전형 일정

구분	일정	전형방법	비고
원서접수 (4차)	'22. 1. 27.(목) ~ 22. 2. 4.(금)	인터넷 접수(gr.nsu.ac.kr) (※ 외국인은 방문 접수)	▶기간 내 접수처리 건에 한함
인터넷지원자 추가서류제출	~ 2. 7.(월) 까지	추가 서류 제출	▶기간 내 도착분에 한함 ▶본교에 우편발송 또는 방문제출
면접고사	'22. 2. 9.(수) ~ 2. 10.(목)	대학원 각 학과(전공)별 시행	학과에서 개별 통보
합격자발표	'22. 2. 14.(월)	본 대학원 홈페이지 공고 (http://gr.nsu.ac.kr)	▶본 대학원 홈페이지에서 합격증/등록고지서 출력
등록기간	'22. 2. 14.(월)	NH농협은행 전국지점 & 가상계좌	

※ 기한 내에 서류 미제출 시 입학사정에서 제외됨을 유의하시기 바랍니다.

제출서류

- ◆ 서류제출 : 방문 또는 우편접수 - 본 대학원 교학과(뒷면 주소 참조)
 - [공통]
 - ① 입학지원서(인터넷접수자는 제외)
 - ② 개인정보수집 및 학력조회 동의서(인터넷접수자는 접수단계에서 진행 완료)
 - [석사과정 지원자]
 - ① 대학 졸업(예정)증명서(4년제 대학졸업 學士(Bachelor) 學位가 명시된 서류)
 - ② 대학(학사학위) 성적증명서
 - [박사과정 지원자]
 - ① 대학 졸업증명서(4년제 대학졸업 學士(Bachelor) 學位가 명시된 서류)
 - ② 대학원(석사학위) 졸업(예정)증명서
 - ③ 대학원(석사학위) 성적증명서
 - ④ 학업·연구계획서(대학원 홈페이지 자료실에서 양식 다운로드 가능)
 - [외국인]
 - 여권 사본 및 외국인등록증 사본, 어학관련 자격증, 은행 잔고증명서, 가족관계증명서
 - [일반대학원 및
북지경영대학원]
 - 근무경력 및 전문자격증 증빙서류, 직장의료보험 가입증명 또는 연금가입증명(선택/해당자에 한함)
 - ※ 외국대학출신 관련 서류는 한국어로 번역공증 제출, 성적증명(최종평점GPA 및 백분율 기재)
 - ※ 본교 국제교육원 한국어과정 이수 지원자는 국제교육원 재학(수료) 증명서 제출
 - ※ 간호학과 지원시 간호학과 면허증 사본 및 전문간호사 관계법령에 따라 해당분야 실무(10년 이내 3년 이상) 건강보험자격득실확인서 제출

면접고사

- ◆ 면접 일시·장소 : 전형일정 참조, 학과별 면접장소 개별 연락
- ◆ 준비물 : 원서접수증, 신분증

전형료

- ◆ 석사과정 50,000원 / 박사과정 70,000원

지원자 유의사항

- ◆ 입학원서 기재 내용에 오류가 있거나 제출서류가 미비된 경우에는 지원자 과실로 처리, 입학 이후라도 원서 기재 내용이나 제출 서류의 허위 사실이 확인될 경우, 입학허가를 취소한다.
- ◆ 제출된 서류는 정정할 수 없으며, 제출된 서류와 전형료는 반환하지 않는다.
- ◆ 추가 제출서류는 구비서류 일체를 완비하고, 기한 내에 도착한 경우에만 인정한다.
- ◆ 기한 내 등록을 마치지 않은 자는 합격을 취소한다.
- ◆ 모집요강에 기재되지 않은 사항은 본 대학의 관련 규정에 의하거나 대학원운영위원회의 심의 등을 거쳐 총장이 이를 따로 정한다.
- ◆ 등록금 수납은 개인별로 지정된 가상 계좌를 이용하여 진행되며, 등록금 납부와 동시에 등록이 이뤄진다.
- ◆ 외국인 지원(택 1)
 - 한국교육과정평가원 한국어능력시험(TOPIK) 3급 이상 취득자, 졸업 전까지 4급 이상 취득
 - 영어능력시험 : TOEFL 530(CBT 197, iBT 71), IELTS 5.5, CEFR B2, TEPS 600점 또는 그에 상응하는 점수의 국가공인 및 민간영어능력평가시험
 - 본교 국제교육원 한국어 교육을 이수한 자 또는 지원학과에서 학업 수행과 관련한 언어 능력을 검증한 자

※ 계약학과 석박사과정 : 산업체와 협약(계약)하여 맞춤형 계약학과를 설치, 운영하는 특별교육과정 / 개설문의 : 041) 580-2402
산업체와 산업교육기관 간 계약에 의하여 설치, 운영할 수 있는 학위과정이며, '산업교육진흥 및 산학연협력촉진에 관한 법률'을 근거로 함

가상증강현실 학과

- 4차 산업혁명 시대의 미래 IT기술의 핵심영역인 가상증강현실 산업발전을 선도할 수 있는 실무에 강한 미래창조형 리더 육성
- 융복합 통합교육으로 산학프로젝트를 통한 역량강화
- 가상증강현실 센터 운영을 통해 최첨단 디바이스 및 기술력 확보
- 항공우주연구원, 국립광주박물관, 대구테크노파크, 서울소방재난본부 등 유사기관 MOU체결을 통한 산학협력

한국어학과

- 세계화 · 다문화 사회를 준비하기 위한 유능한 한국어교육자로 양성
- 한국어교육의 이론과 현장에서의 실습을 동시에 교육함으로써 현장 적응력을 높임
- 다문화 센터, 초중고에서 다문화가정 배경 학습자 대상 강사, 외국인근로자센터 한국어 강사, 대학 내 한국어학당 강사 등 전문가 양성

빅데이터콘텐츠 융합학과

- 이론적 체계와 실무역량 강화를 위한 커리큘럼으로 현 시대에 부응하는 문화예술경영자로 양성
- 예술 분야의 전문가들을 모시고 특강을 진행하여 현장 중심의 전문성과 노하우를 배울 수 있는 기회를 제공
- 전문성과 실용성을 지향하는 교육 방향으로 학문적인 지식과 실습 제도를 도입하여 전문 인력 배출

물리치료학과

- 한국 최초 영연방 국가의 물리치료사로 진출할 수 있는 한국 내 유일의 물리치료대학원
- 세계 물리치료의 중점 개념인 임상추론과 근거중심치료에 입각한 교과과정 운영
- AUT물리치료학과 편입 및 영연방 물리치료사 면허취득 가능
- 뉴질랜드 정형도수물리치료협회(NZMPA)와 단독 협약

아동복지학과 [아동상담심리치료]

- 아동상담 및 아동심리 치료의 이론과 기법에 대한 연구능력을 배양하여 아동상담 및 심리치료자로서 필요한 자질 훈련
- 상담 및 심리치료 전문가의 체계적이고 지속적인 슈퍼 비전을 통해 전문성을 갖춘 치료사를 양성함
- 남서울대학교부설 아동가족상담센터 인턴 및 우수 근무자 채용
- 한국 아동과정상담학회 자격 과정 연계

아동복지학과 [영유아교육·보육]

- 아동발달, 영재, 창의성 교육 등을 통해 다양한 성향을 지닌 아동들에게 적용할 수 있는 구체적인 방법과 기술을 습득
- 전임 교수와 전문가 멘토를 배치함으로써 보육에 관한 교과과정을 중점적으로 학습하여 풍부하고 체계적인 소양을 갖춘 보육 경영전문가 양성

